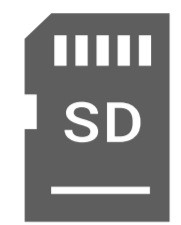




TurretCam

Câmara de segurança IP com fios



True WDR

IP65



NDA
Compliant

Versões do produto

TurretCam (5 Mp/2.8 mm)

Câmara de segurança IP com fios com uma resolução de até 2,880 x 1,620 px e um ângulo de visualização de 100°–110°

TurretCam (8 Mp/2.8 mm)

Câmara de segurança IP com fios com uma resolução de até 3,840 x 2,160 px e um ângulo de visualização de 100°–110°

TurretCam (5 Mp/4 mm)

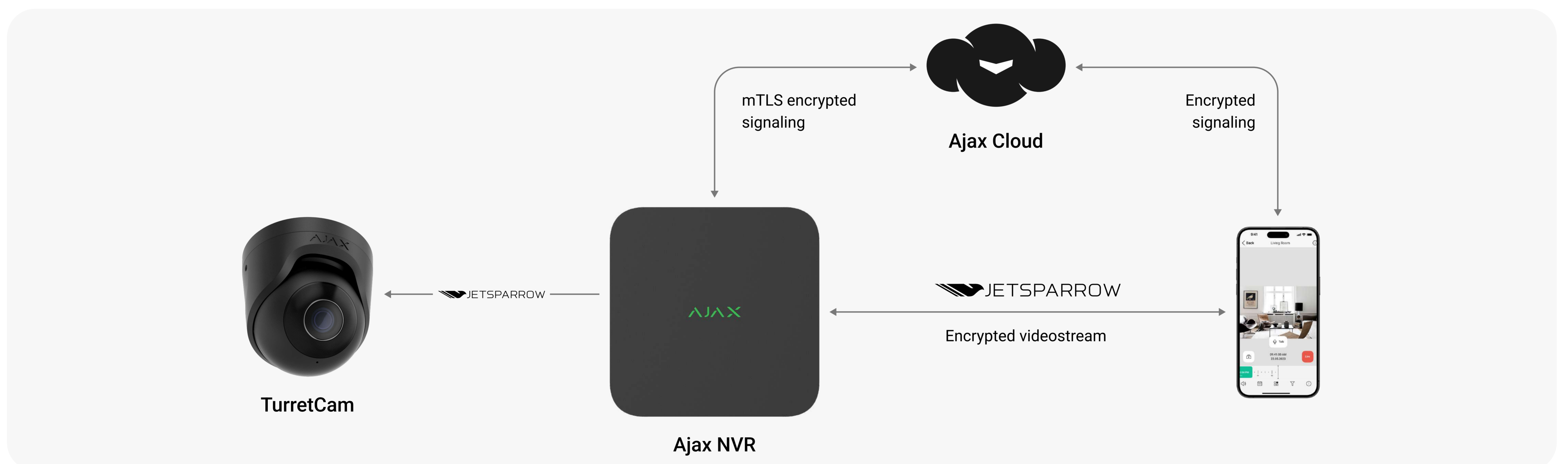
Câmara de segurança IP com fios com uma resolução de até 2,880 x 1,620 px e um ângulo de visualização de 75°–85°

TurretCam (8 Mp/4 mm)

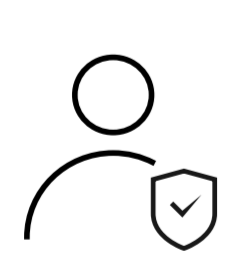
Câmara de segurança IP com fios com uma resolução de até 3,840 x 2,160 px e um ângulo de visualização de 75°–85°

Como funciona

A TurretCam funciona sem problemas, utilizando a Ajax Cloud para transmitir eventos do sistema, ao mesmo tempo que a sua tecnologia exclusiva JetSparrow assegura uma rápida transmissão ponto a ponto de dados de vídeo. Com capacidades de análise de IA, a TurretCam pode detetar e reconhecer tipos de objetos, tal como humanos, veículos e animais de estimação. Isto permite que o sistema de vigilância registre apenas os eventos relevantes e utilize menos armazenamento. Para tornar a vigilância seletiva de forma precisa, é possível ativar as câmaras apenas quando o sistema está armado.

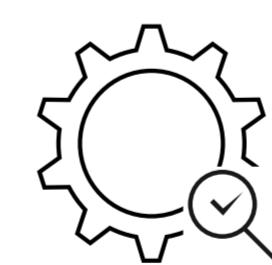


A TurretCam pode operar sem o Ajax NVR, gravando o arquivo no cartão SD (se instalado)



Segurança e privacidade absolutas

- Autenticação da câmara sem palavras-passe com handshake mTLS
- Transmissão do fluxo de vídeo com encriptação TLS
- Controlo de privacidade em tempo real através das apps
- Segurança de contas com códigos de acesso, dados biométricos e autenticação de dois fatores
- Controlo de sessões para uma proteção adicional
- Acesso apenas do proprietário aos dados de suporte gravados
- Acelerómetro para notificar sobre impactos ou desmantelamento (em lançamentos futuros)
- Componentes apenas de fornecedores presentes na lista branca na NDAA



Experiência do utilizador simplificada

- Reconhecimento de IA de objetos: humanos, veículos, animais de estimação¹
- Verificação visual de alta resolução para alarmes e cenários de vídeo¹
- Transição fácil do feed de notificações para as gravações vídeo no local¹
- Sincronização das câmaras com modos de segurança
- Supervisão em tempo real com uma parede de vídeo personalizável
- True WDR para uma qualidade de imagem excepcional

Navegação fluida pelo arquivo

- Transmissão peer-to-peer JetSparrow
- Visualização instantânea em tempo real
- Navegação rápida pelo arquivo com filtros e calendário
- Dupla transmissão para pré-visualização instantânea
- Exportação de clipes de vídeo com apenas alguns cliques

Instalação e manutenção fáceis

- Ligação por código QR
- Configuração através das apps Ajax
- Zonas de deteção de movimento ajustáveis disponíveis nas apps
- Supervisão em tempo real com verificações do estado de funcionamento



As linhas de produtos **Superior**, **Fibra** e **Baseline** são mutuamente compatíveis. Esta condição abre inúmeras possibilidades para a construção de sistemas com qualquer configuração.


<p>Funcionalidades</p> <p>Resolução Modelo de 5 MP: até 2,880 × 1,620 px a 25 fps (3K UHD) Modelo de 8 MP: até 3,840 × 2,160 px a 20 fps (4K UHD)</p> <p>Lente - 2,8 mm: ângulo de visualização de 100°–110° - 4 mm: ângulo de visualização de 75°–85°</p> <p>Comutação Dia/Noite automática</p> <p>Processamento de imagens True WDR (hardware e software)</p> <p>Compressão vídeo H.265, H.264</p> <p>Taxa de bits 100 Mbps full-duplex</p> <p>Visualização em tempo real simultânea Até 5 canais</p> <p>Acesso de utilizador Até 200 utilizadores</p> <p>Disparo do alarme Deteção de movimentos, reconhecimento por IA, alarme do detetor, cenários de automatização</p>	<p>Compatibilidade</p> <p>Hubs Todos os hubs Ajax (até 200 câmaras num sistema Ajax)</p> <p>Gravadores de vídeo NVR</p> <p>Carcaça</p> <p>Dimensões 103 × 98 × 98 mm</p> <p>Peso 475 g</p> <p>Cores Preto Branco</p> <p>Intervalo da temperatura de funcionamento entre -25 °C e +40 °C entre -13 °F e 104 °F</p> <p>Humidade de funcionamento até 90%</p>	<p>Fonte de alimentação</p> <p>Unidade de alimentação elétrica 12 V ± 20% =, 1 A Até 7,5 W de consumo de energia da rede elétrica</p> <p>Porta Ethernet Norma PoE 802.3af</p> <p>Conformidade</p> <p>CE RoHS NDAA</p> <p>Conjunto completo</p> <p>TurretCam Modelo de instalação Kit de instalação Guia rápido</p>
--	---	---


1 – requer um cartão SD instalado ou a ligação a um NVR com um disco rígido




Para obter informações detalhadas, digitalize o código QR ou siga a ligação:

ajax.systems/support/devices/turretcam/

 support@ajax.systems

 @AjaxSystemsSupport_Bot

 ajax.systems